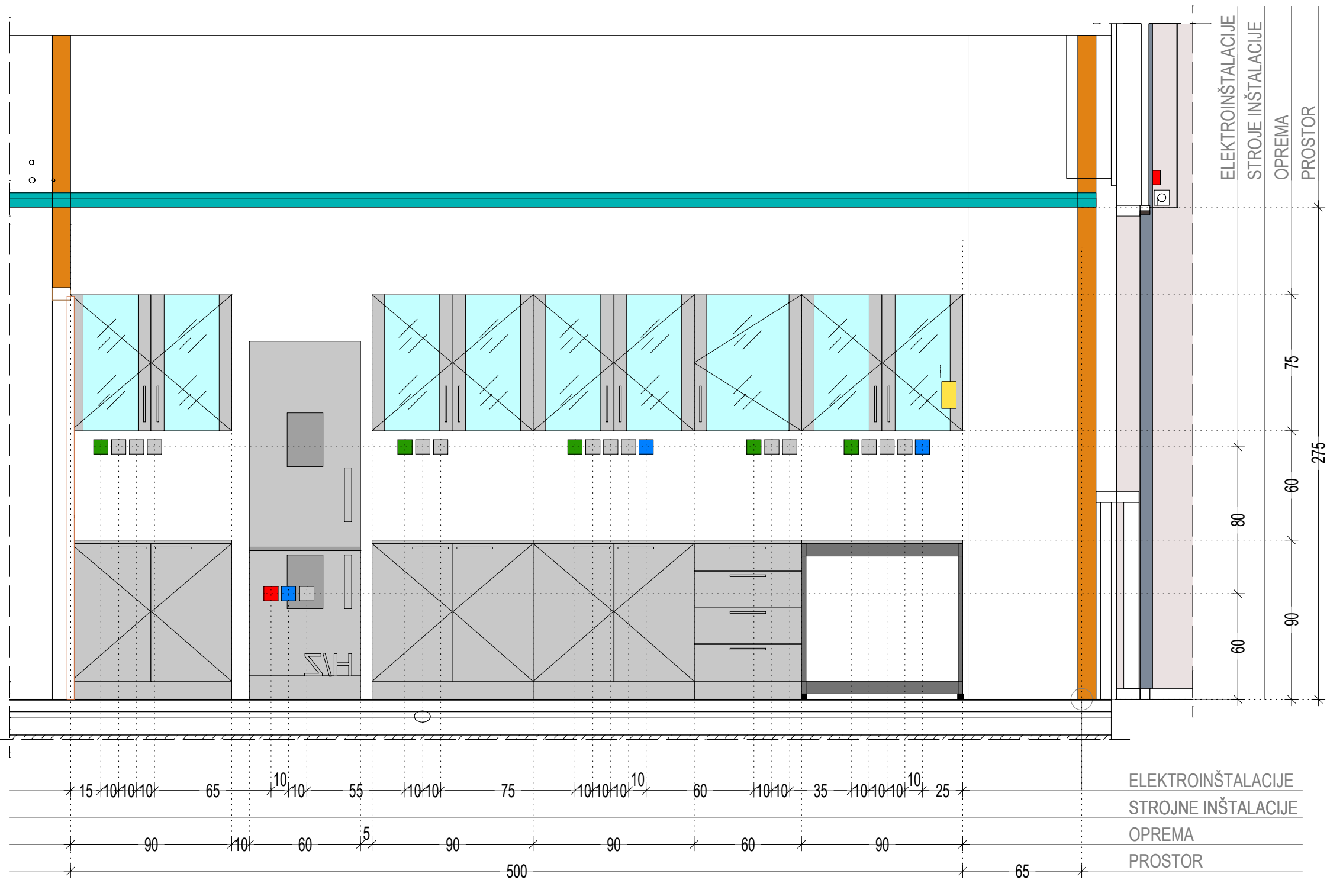
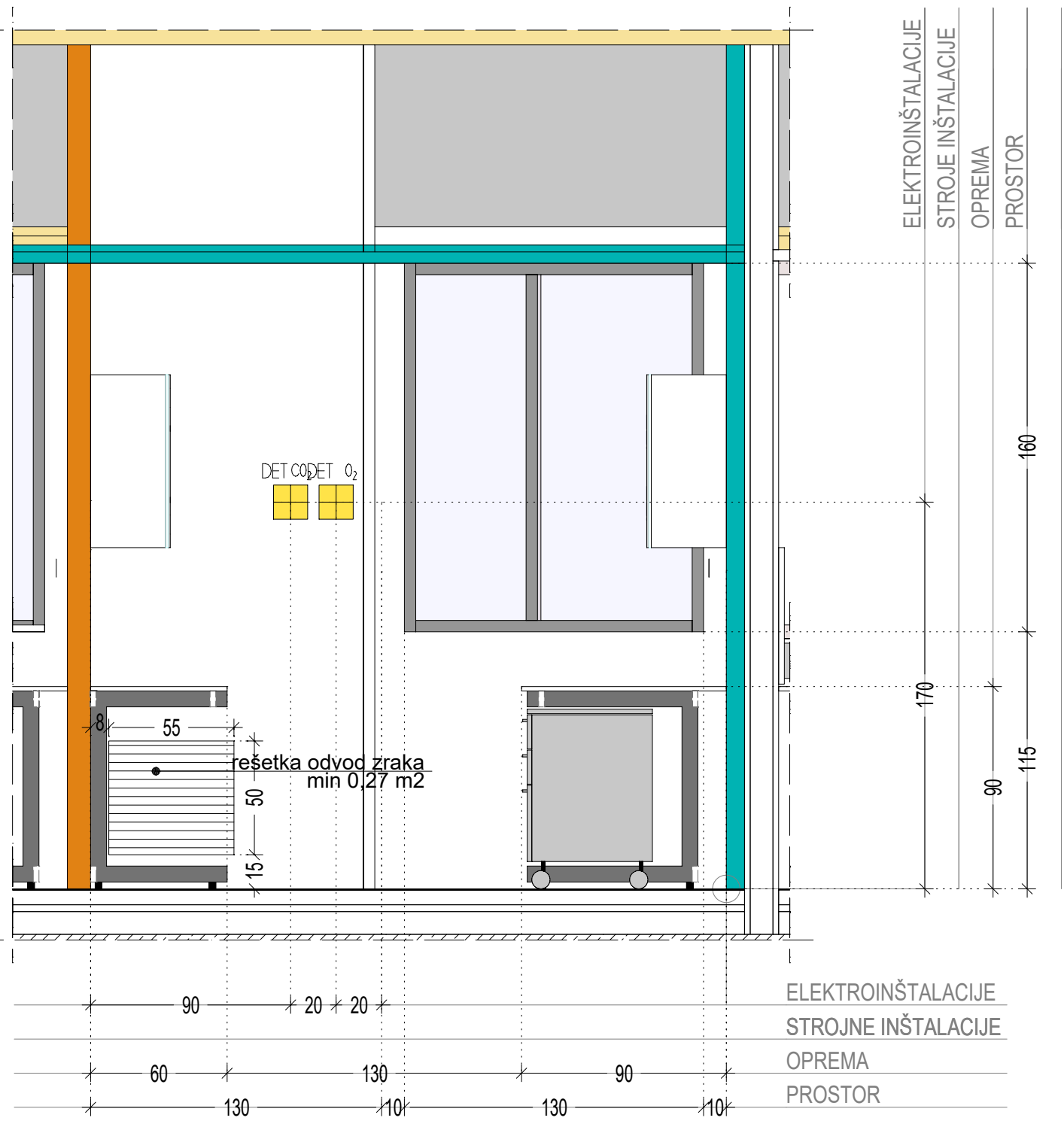


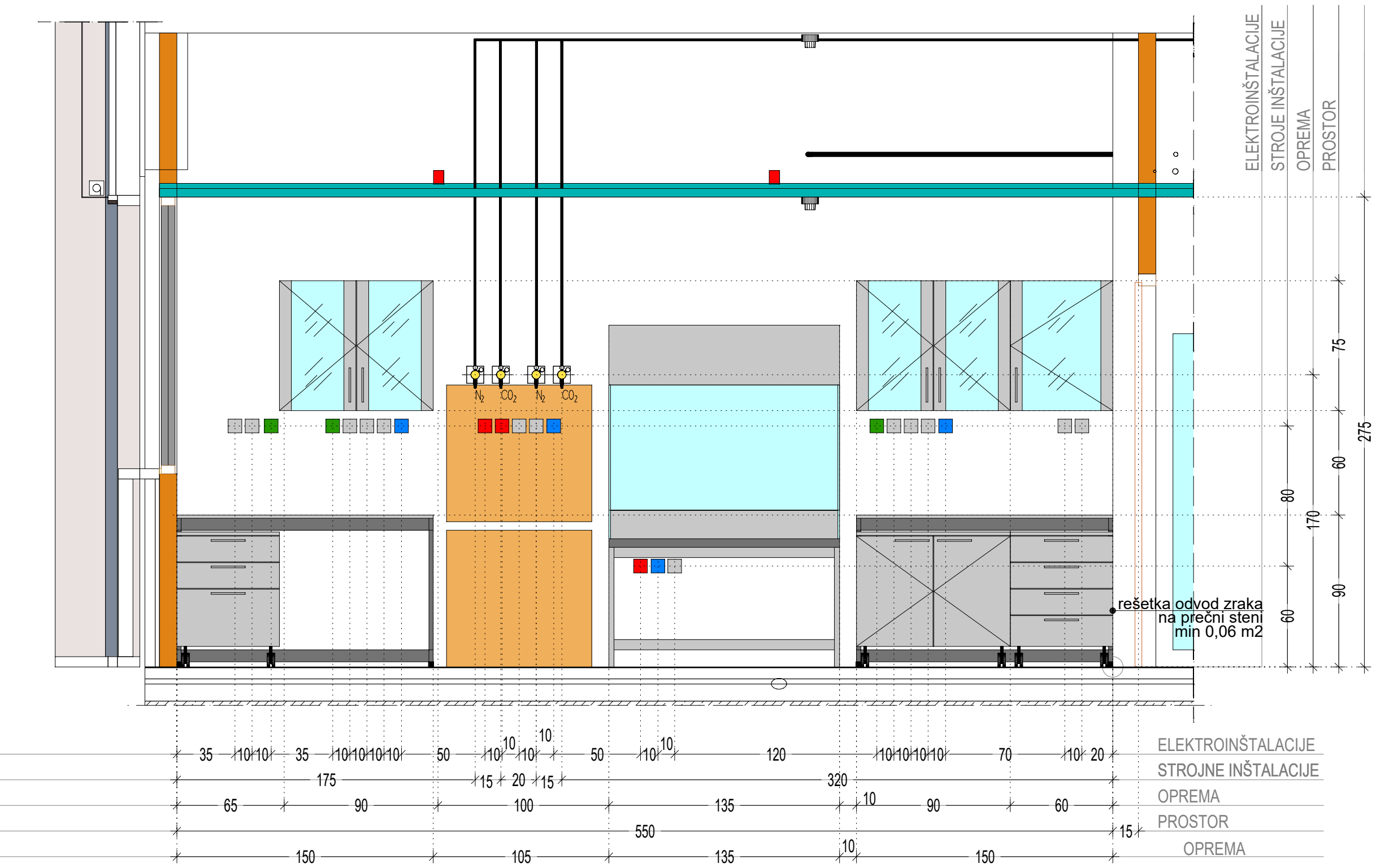
POGLED 1



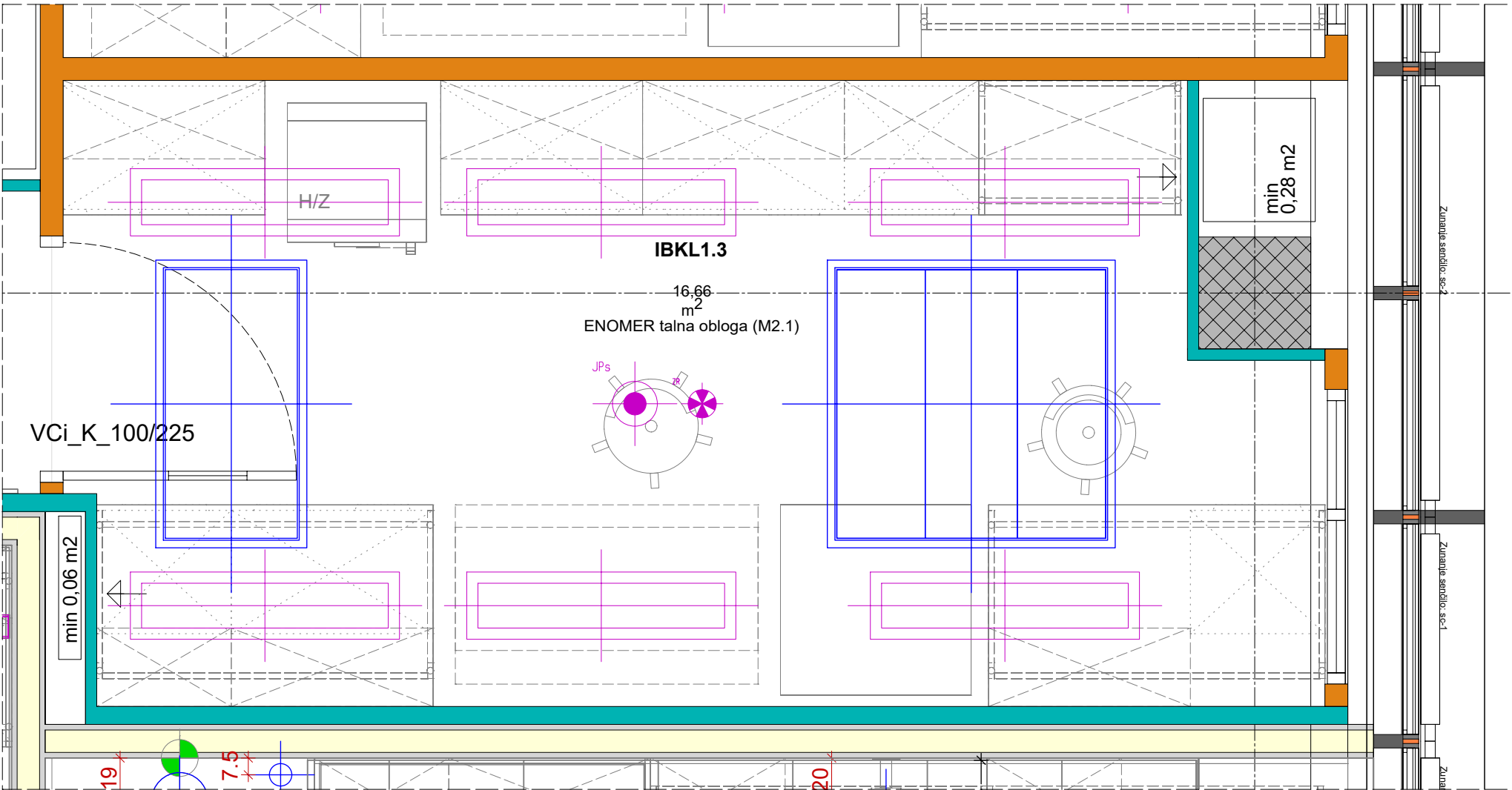
POGLED 2



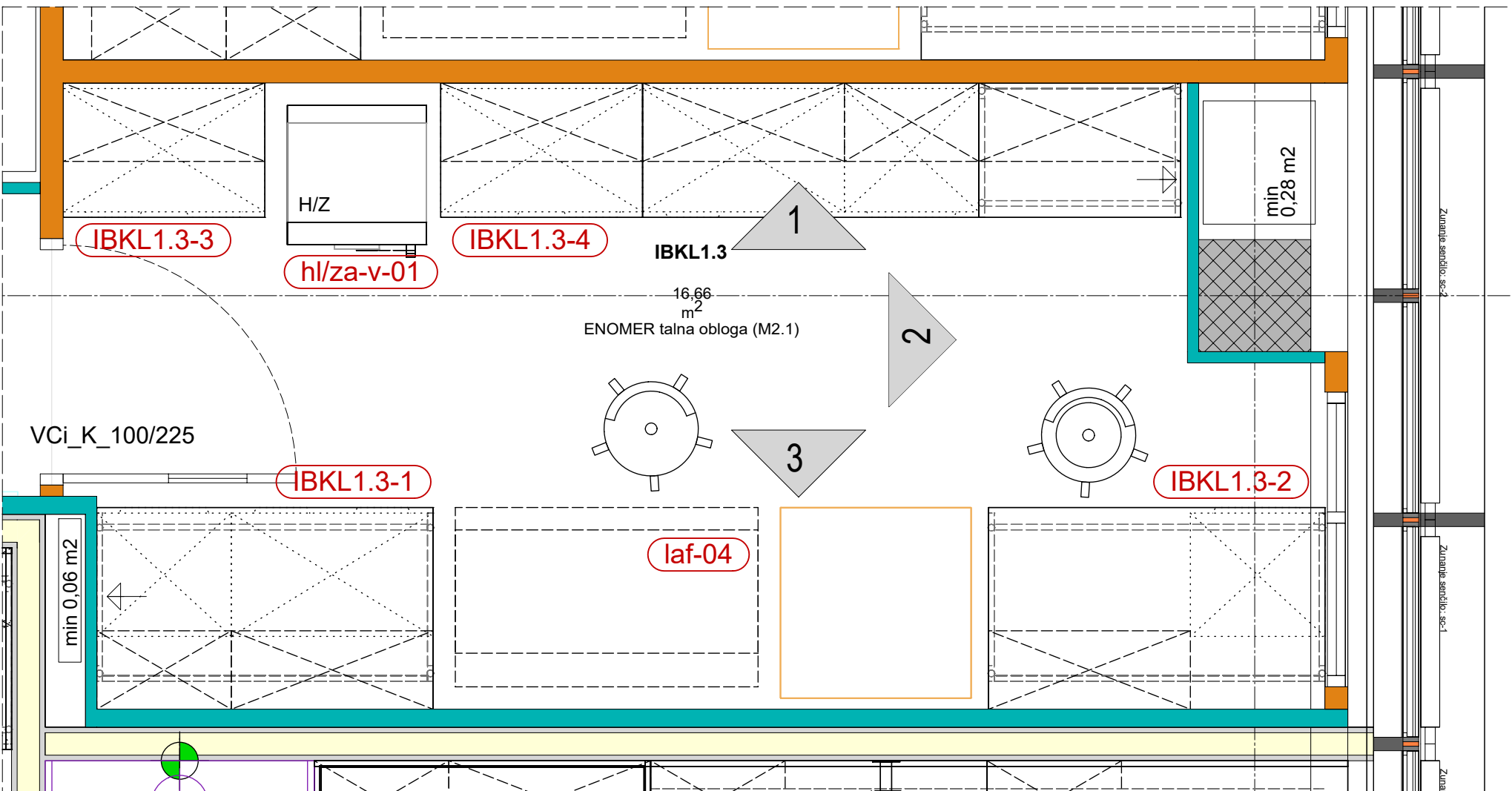
POGLED 3



TLORIS STROPA



TLORIS



OPOMBE:

- Vse mere preveriti na licu mesta.
- Načrti je potrebno upoštevati v celoti (risbe, opisi in popisi).
- Dela izvajati usklajeno z izvajalcem strojnih in elektro inštalacij ter izvajalcem za audio in video opremo.
- Morebitne nejasnosti, pomanjkljivosti ali neskladja med načrti reševati z odgovornim vodjo projekta ter izvedbo uskladiti z vsemi projektanti.
- Oprema laboratorijev se izvaja po načrtu tehnološke opreme laboratorijev, katerega del so površinski načrti. Opisi se izvajajo po načrtih arhitekture. Inštalacije se izvajajo po načrtih strojnih in elektro inštalacij.
- V površinskih načrtih so poleg tehnološke opreme prikazane in kotirane tudi mikropozicije strojnih in elektroinštalacij na stropu in stenah, ki jih mora izvajalec elektro in strojnih inštalacij upoštevati pri montaži! (pp kanali, odjemna mesta za pline, odvodi zraka za digestorije, nape in odsesovalne roke itd.), glej splošno shemo, načrt arhitekture: ARH - detajli št: 24.6. Mikropozicije teh elementov v površinskih načrtih niso kotirane!
- Za mikropozicije splošnih vtičnic in drugih elementov ob vratih (stikala, kontrola pristopa, itd.), glej splošno shemo, načrt arhitekture: ARH - detajli št: 24.6. Mikropozicije teh elementov v površinskih načrtih niso kotirane!
- Za montažo in zaključek hišnih inštalacij za priklop digestorijev in poddigestorjskih varnostnih omarič ter sredinskih pultov glej tudi splošno shemo št.: TO-SPL-04.
- Elektro parapetni kanali (pp kanali) nad delovnimi pulti v laboratorijih se monirajo po montaži stenskih oblog med delovnimi pulti in visečimi omaričami na stenske obloge. Za prehode kablov iz sten v pp kanale mora monter opreme izvesti izreze v sodelovanju z izvajalcem hišnih elektro inštalacij. Zgornji rob pp kanalov je neposredno pod visečimi omaričami, na višini 150 cm od gotovih tal.
- Čisti prostori so obdelani na nivoju sheme. Izbrani ponudnik mora pred pričetkom izdelave čistih prostorov izdelati delavniško dokumentacijo za vsak sklop čistih prostorov posebej, ki mora biti skladna z načrti tehnološke opreme laboratorijev ter načrti strojnih in elektro inštalacij.
- Delavniško dokumentacijo za čiste prostore potrdijo projektant tehnološke opreme laboratorijev ter projektanta strojnih in elektro inštalacij.
- Izvajalec čistih prostorov je dolžan izdelati izračun osvetljenosti za vsak posamezni prostor s tipom svetilk, ki jih namerava vgraditi v čiste prostore. Predlog izbranih svetilk mora predložiti v pregled in potrditev projektantu tehnološke opreme laboratorijev. V načrtih je vrisan predlog lokacije in števila svetilk glede na razpoložljiv prostor. Predlog ni zavezujoč in služi kot osnova za dimenzioniranje in pozicioniranje s strani izvajalca izbranih svetilk.
- Končne pozicije in velikosti rešetk za odvod zraka pri tleh iz prostorov z višjo čistostjo (ISO7 in ISO6 ter GMP-C in GMP-B) so obdelani na nivoju sheme in služijo kot predlog glede na razpoložljiv prostor in pozicijo opreme v prostoru. Končne pozicije in velikosti rešetk je potrebno določiti v delavniški dokumentaciji. Potrebno je upoštevati kumulativen minimalni pretok zraka iz prostora, opredeljen v načrtu strojnih inštalacij.
- Če so v čistih stenah in oblogah za pritrditev visečih omarič potrebne ojačitve panelov, se ojačitve predvidi po celotnem obodu čistih prostorov.

LEGENDA *za legendo opreme v torisu in pogledih glej list št.: TO-SPL-03

TLORIS			
	os sredin. pulta		referenčna točka sredinskega pulta
	os dig.		referenčna točka digestorija
	Odv DN50		talni odtok (kotiran v tlorisu!)
			stena - čisti prostor
			obloga - čisti prostor
			stenski kanal za odvod zraka (predlog)

TLORIS - STROP			
	60		60
	ZAČETEK POLAGANJA		kote - stropne plošče
			oznaka za začetek polaganja plošč kovinskega tehničnega stropa
			stropni profili za montažo vodil za zaves
			odprtina v kovinskem stropu - prehod inštalaciji za sredinski pult

TLORIS - STROP - strojne inštalacije		TLORIS - STROP - elektro inštalacije	
	stropni elementi - glej načrt strojnih inštalacij!		zasilna razsvetljava, glej načrt el. inštalacij!
	stropni elementi prežračevanja čistih prostorov, glej načrt strojnih inštalacij!		javljalniki požara, glej načrt el. inštalacij!
			linijska stropna svetilka - glej načrt el. inšt.

POGLED - strojne inštalacije			
	odvod zraka - ognjevarna varnostna omara K/B		odvod zraka Ro - odsesovalna roka Na - odsesovalna napa
	odvod zraka - ognjevarna varnostna omara K/B		odvod zraka digestorij
			napeljava - dig. in sred. pulti - voda
			WHC - topla sanit. voda WNC - hladna sanit. voda WDC - demineralizirana voda
	odj. mesto za pline in komprimiran zrak na steni		HV - hladna voda TV - topla voda DV - dem. voda OD - odtok
			čisti prostori - stenska rešetka za odvod zraka pri tleh (predlog)

POGLED - elektro inštalacije			
	el. vtičnice na PP kan.		el. vtičnica
	detekcija plinov		3 fazna vtičnica
	bolniški kanal s prikli.		ozemljitev-konektor
			dvojna podat. vtičnica
			fiksn priključek ELP 400V - 3 fazni ELP 230V - 1 fazni LAN - podatkovni prikl.

Univerza v Ljubljani



NOČ NAČRT ZA OKREVANJE IN ODORNOST

izvajalec: Univerza v Ljubljani Kongresni trg 12, 1000 Ljubljana	investitor: Medicinska fakulteta Vrazov trg 2, 1000 Ljubljana	opis dela/projekta:
izvajalec/izvedba: Biro Arcus d.o.o. Borštnova 19, 1000 Ljubljana	izvedba/projekt:	Kampus Vrazov trg novogradnja - prizidava
podpis/DVP E.Mandić, u.d.j.a.	izvedba/projekt:	POVRŠINSKI NAČRT-IBKL1.3
izvedba/projekt: Dominika Lušin, abs. arh.	izvedba/projekt:	
izvedba/projekt: Angel Arsovski, m.i.a.	izvedba/projekt:	
izvedba/projekt: 1:25	izvedba/projekt:	171-22
izvedba/projekt: 5/1 - načrt tehnološke opreme laboratorijev	izvedba/projekt:	22-212-to

Načrt je last podjetja Biro Arcus d.o.o. Naposlednjeno kopiranje in razmnoževanje ni dovoljeno!